

## Cilindro Hidropneumático Serie AH

Construção possibilita o uso de fluido hidráulico para o avanço e o uso de ar comprimido para retorno do cilindro.

**PRESSÃO MÁXIMA:** 10,5 bar (pneumático)  
 Ø40 até Ø63 = 320 bar.  
 Ø80 e Ø100 = 250 bar.  
 Ø125 e Ø160 = 160 bar.

**TEMPERATURA:** -10°C à +80°C PU.

**FLUÍDO:** Ar filtrado e lubrificado, ou não (pneumático).  
 Óleo hidráulico ISO VG 32 (hidráulico).

**DIÂMETRO:** Ø40mm até Ø160mm.

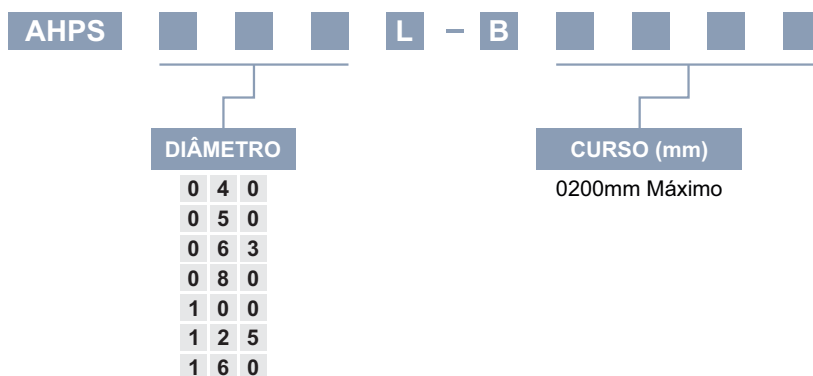
**MATERIAL:** Cabeçotes - Aço / Haste - Aço Cromado Duro.  
 Camisa - Aço Brunido / Vedações - PU.  
 Componentes - Alumínio.

**MONTAGEM:** Fixação através de roscas no cabeçote dianteiro.  
 Pode ser montado em qualquer posição, porém parte hidráulica conta com sangria.

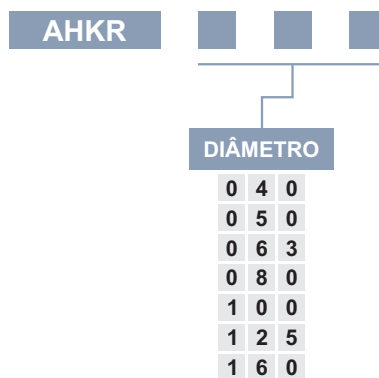
**SIMBOLOGIA:** Vide dimensional respectivo.



### CODIFICAÇÃO



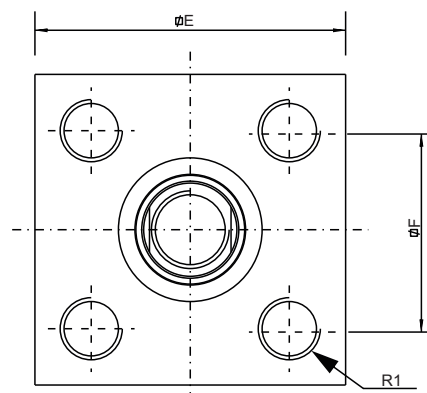
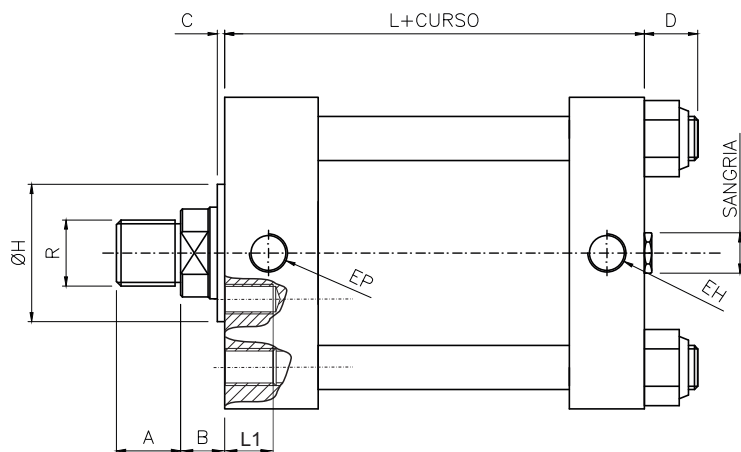
### KIT REPARO



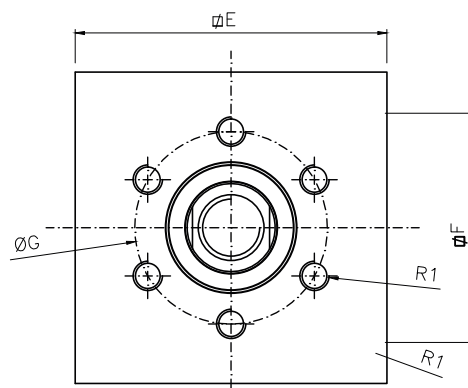
## Cilindro Hidropneumático Serie AH

## DIMENSIONAL

## Dimensional Versão Standard



Ø 40 até Ø 100, fixação 4 x roscas (ØF)



Ø 125 e Ø 160, fixação 6 x roscas (ØG)

ØCilindro	ØHaste	A	B	C	D	E	EH	EP	ØF	ØG	H	L	R	R1
40	25	30	15	4	21	80	3/8"	1/4"	51	-	37	133	M20x1,5	M16x2,0
50	32	35	22	4	22	88	1/2"	1/4"	57	-	45	138	M24x2,0	M16x2,0
63	32	35	22	4	22	104	1/2"	1/4"	71	-	45	140,5	M24x2,0	M16x2,0
80	45	35	24	4	25	125	3/4"	3/8"	86	-	60	154	M36x2,0	M20x2,5
100	56	35	24	4	30	155	3/4"	1/2"	107	-	75	204	M40x2,0	M24x3,0
125	56	35	24	4	30	170	1"	1/2"	-	105	75	163	M40x2,0	M24x3,0
160	63	40	29	4	45	240	1"	1/2"	-	135	75	285	M48x2,0	M30x3,5